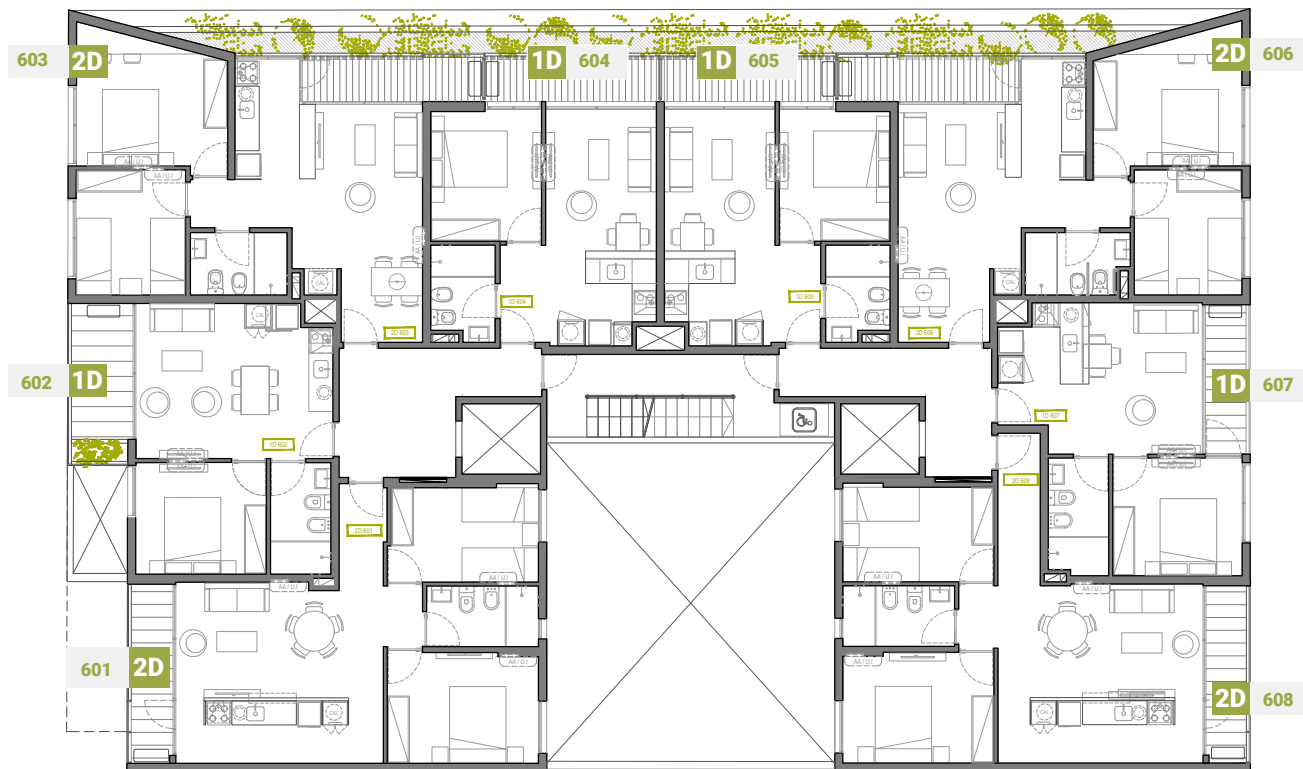




## PISO 6°

1 Y 2 DORMITORIOS

AVENIDA LIBERTADOR



### 1 DORMITORIO

**UF 602 – Total 46,31m<sup>2</sup>**

Propios 32,25 m<sup>2</sup> / Balcón 5,17 m<sup>2</sup> / C.D.M. 8,89 m<sup>2</sup>

**UF 604 – Total 45,70 m<sup>2</sup>**

Propios 32,03 m<sup>2</sup> / Balcón 4,52 m<sup>2</sup> / C.D.M. 9,15 m<sup>2</sup>

**UF 605 – Total 45,70 m<sup>2</sup>**

Propios 32,03 m<sup>2</sup> / Balcón 4,52 m<sup>2</sup> / C.D.M. 9,15 m<sup>2</sup>

**UF 607 – Total 43,99 m<sup>2</sup>**

Propios 31,45 m<sup>2</sup> / Balcón 3,82 m<sup>2</sup> / C.D.M. 8,72 m<sup>2</sup>

### 2 DORMITORIOS

**UF 601 – Total 70,19 m<sup>2</sup>**

Propios 52,27 m<sup>2</sup> / Balcón 4,66 m<sup>2</sup> / C.D.M. 13,26 m<sup>2</sup>

**UF 603 – Total 67,16 m<sup>2</sup>**

Propios 50,59 m<sup>2</sup> / Balcón 4,75 m<sup>2</sup> / C.D.M. 11,82 m<sup>2</sup>

**UF 606 – Total 67,29 m<sup>2</sup>**

Propios 50,53 m<sup>2</sup> / Balcón 4,78 m<sup>2</sup> / C.D.M. 11,98 m<sup>2</sup>

**UF 608 – Total 70,67 m<sup>2</sup>**

Propios 53,65 m<sup>2</sup> / Balcón 4,52 m<sup>2</sup> / C.D.M. 12,50 m<sup>2</sup>