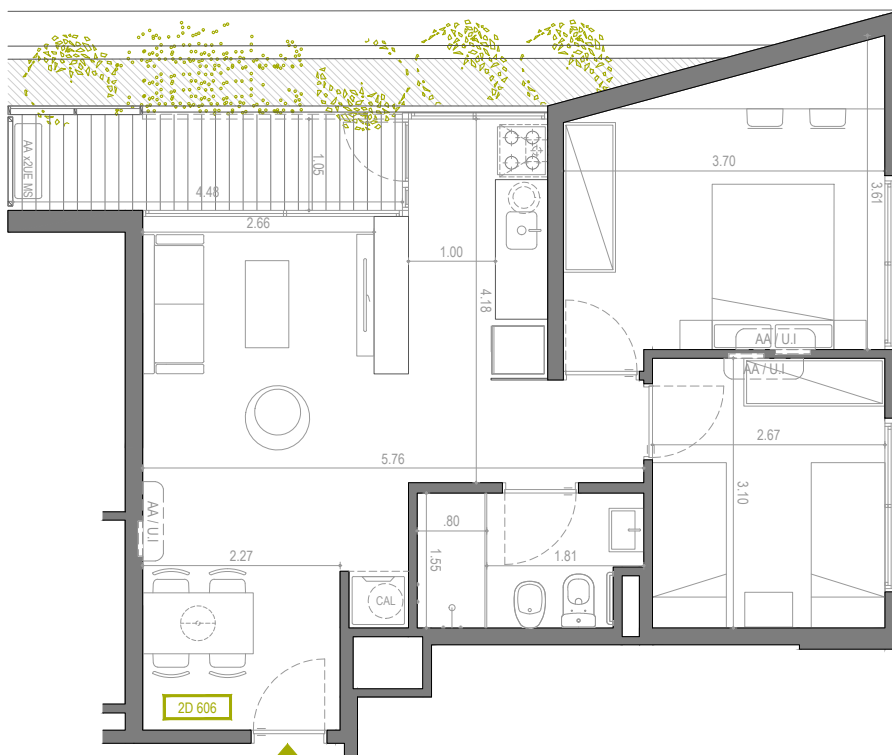




PISO 6° UF 606



2 DORMITORIOS / 1 BAÑO

Área propia (m ²)	50,53
Balcón (m ²)	4,78
Área muros (m ²)	5,46
Área ductos (m ²)	0,12
Área común (m ²)	6,40

ÁREA TOTAL (m²) 67,29

NOTA:

100% muros exteriores
 100% muros separativos con áreas comunes
 50% muros separativos entre unidades y medianeras.
 Las áreas propias, terrazas, ductos, área común, patios o
 retiros están consideradas según los criterios del APPCU.