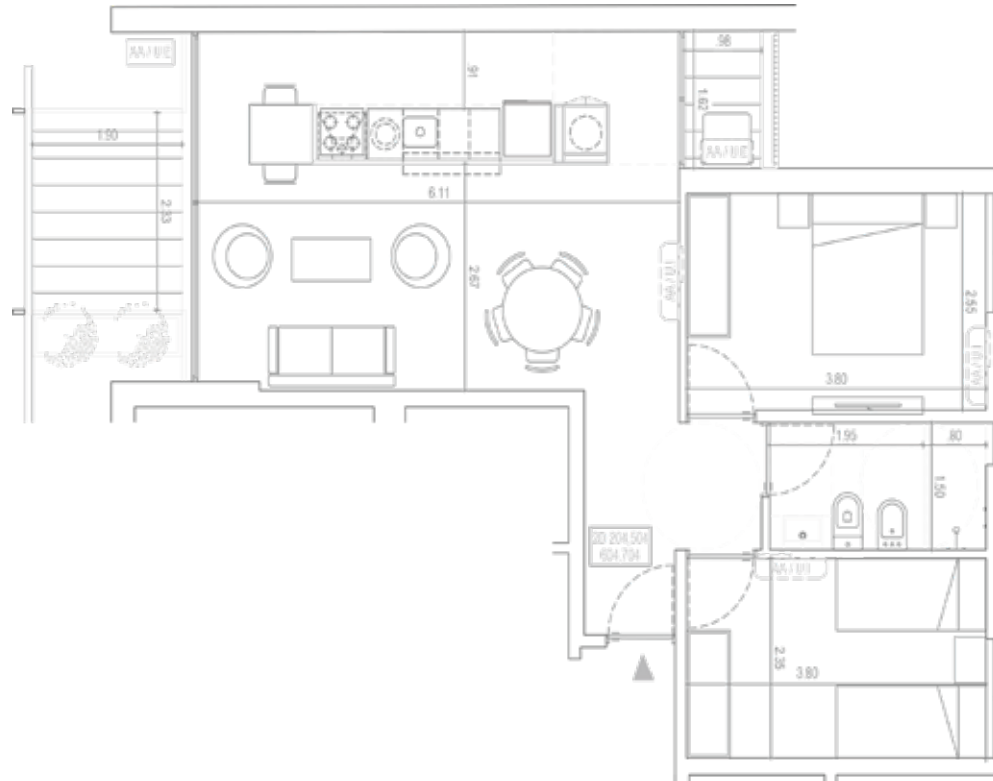


UF 204, 504, 604, 704



2 DORMITORIOS / 1 BAÑO

Área propia m ²	55,22
Terraza m ²	5,97
Área muros m ²	8,81
Área ductos m ²	-
Área común m ²	7,78

ÁREA TOTAL m² 77,78

NOTA:

- 100% muros exteriores
- 100% muros separativos con áreas comunes
- 50% muros separativos entre unidades y medianeras.
- Las áreas propias, terrazas, ductos, área común, patios o retiros están consideradas según los criterios del APPCU.

DESARROLLA

**VITRIUM
CAPITAL**

PROYECTO

LGD
Arquitectos

Proyecto aprobado según Número del Poder Ejecutivo (Ley 18.795 de la ROU, normas reglamentarias, modificativas). Las unidades del proyecto pueden ser adquiridas mediante crédito, resultando aplicable lo previsto en la ley 18.795 y decretos reglamentarios. Todas las imágenes, descripciones y terminaciones de las unidades aquí representadas, son preliminares, estimativas y están sujetas a modificaciones. El amueblamiento no está incluido, siendo a mero efecto ilustrativo. Las medidas expresadas son aproximadas y podrán ser modificadas sin previo aviso, por razones técnicas y/o de ejecución de obra.

1
**CERO
UNO/**
DEL CENTRO